



LADY INSPIRATION



– når kun det bedste er godt nok

Når kun det bedste er godt nok

LADY giver dig farverne og produkterne til at forny din bolig.

Velkommen til vore inspirationssider fra farvekortets paletter

ild, luft, jord og vand.

ild

Ild er livets dynamik. Den kraftfulde viljes glødende energi. Nye initiativer, der finder svar i en formsikker stil. Hvor varme og stærke farver skaber kontraster og plads til handling.



luft

Luft er ånd. Klare tanker. Ønsket om harmoni og balance. Med plads til ideer og visioner. Som morgenlyset breder sig i lyse og lette farver, når en ny dag begynder.



jord

Jord skaber plads til harmoni. Robust sammenhold og sanselig nærhed. Gode historier henover spisebordet. Venskaber, der udbygges og forstærkes over en kop kaffe. I rummet med beige nuancer og trygge jordfarver.

vand

Vand afspejler sjælens dybde. Turkise nuancer omfavnet af bølgens magi. Beroligende som sommerfugle på lette silkevinger. Afspejler fantasifulde drømme og dyb, blå stilhed.



LADY Farvekort

LADY giver dig værktøjet, så du kan foretage nye farvevalg og spændende kombinationer. I farvekortet finder du 4 paletter bestående af farver, der er tilknyttet de elementer, som omgiver os; jord, luft, ild og vand. Vælg den palette, der tiltaler dig mest. Indenfor hver palet finder du farver, der passer specielt godt sammen.

Du kan også kombinere farverne på tværs af paletterne. Se efter farver mærket med symbolerne:

 = vand
  = luft
  = ild
  = jord

Herefter kan du folde farvekortet således, at farven møder den palet, der indikeres. Farver, som da mødes, viser anbefalet kombination. Farvekortet har også rammer, der giver dig mulighed for at isolere netop den farve, du overvejer. Du finder Lady Farvekort hos din nærmeste Jotun forhandler. God fornyelse!

LADY Farveprøve

Når der er mange indbydende farver at vælge imellem, kan det være en udfordring at foretage det endelige valg. Hvis du ønsker at opleve farven i rummet, der skal fornyes, eller vurdere farverne mod hinanden, er LADY Farveprøve et nyttigt værktøj.



tips | Lav farveprøver ved at male farven(erne) på en plade eller et stort stykke groft papir, som du kan flytte rundt i rummet.

Lady 5169 atlantis

Lady 4143 hule



vand afspejler sjælens dybde

Vandpalettens blå og turkise nuancer åbner op for fantasi og refleksion. Farver fra paletten vand virker beroligende og afstressende og passer godt til soveværelset, badeværelset og andre rum, hvor afslapning og velvære står i højsædet.

- ① *Et malet felt på væggen giver et klart fokuspunkt i rummet og skaber dybde og spænding. Du kan male feltet med ét strøg for at opnå en lidt "slidt" vintage effekt.*
- ② *I et helt lyst rum, hvor loft, vægge og gulv er malet i forskellige hvide nuancer, kan man friske op ved at male en væg i en anden farve, gerne bag sengen, som vist på dette billede.*
- ③ *Mindre flader kan tåle mørkere og stærkere farver, som skaber en spændende effekt, når de også vises andre steder i interiøret, f.eks. i farver på håndklæder, glas eller blomster.*

Lady 1624 letthet

tips | Store farvekontraster skaber dristige og livlige miljøer, tone-i-tone nuancer giver elegance og harmoni

Lady 5168 isvann

Lady 2105 skagen



Lady 4327 havdyp



Lady 7237 nostalgi

Lady 5169 atlantis

Luft er ånd

Lyse og lette farver giver rummet en behagelig atmosfære med plads til ideer og visioner. Rene flader på vægge og loft skaber harmoni og balance. Farver fra paletten luft passer godt til rum, hvor du ønsker at skabe en åben og luftig atmosfære. Stort lysindfald fra vinduer tilfører farven en ekstra dimension af lethed.

- ① Lyse nuancer på vægge og vinduer danner en delikat og neutral baggrund og medvirker til, at fokus rettes mod aktiviteterne ved bordet.
- ② Lyse vægge skaber en fin kontrast til et varmt trægulv og bløde sofapuder..
- ③ At male med hvide nuancer er med til at fremhæve det arkitektoniske spil mellem lys og skygge.

STUE: Sofa – privat / puf, stol – Blåmann / puder, tæppe, plaid – Bolina. TRAPPE: Lampe – Expo Nova. SPISESTUE: Bord, lampe, vaser, skåle – Hilmers Hus



Lady 8196 essens



①

Lady 5167 frihet



②

Lady 7236 chi

tips | Brug lyse og neutrale farver på store flader eller hele rummet.

Lady 1622 refleksjon



Lady 1442 claro

tips | Vælg stærke eller mørke farver på endevægge, felter, møbler eller detaljer

Lady 2362 tango



ild er livets dynamik

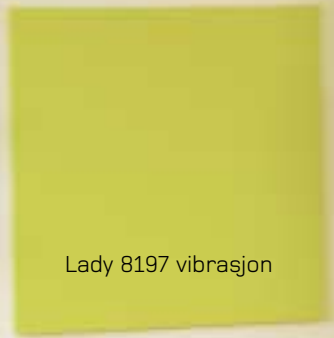
Varme og stærke farver giver rummet en pulserende karakter og et moderne farvesprog. Farverne fra paletten ild tilføjer ethvert rum glæde og liv. Indret med uventede kombinationer i form og materialer, og skab et spændende interiør, der vidner om formsikker kreativitet.

- ① Bare et touch af farver fra paletten ild, giver rummet en dristig effekt.
- ② I lyse rum kan du male møbler og lærred i farver, der giver en ekstra gnist i hverdagen.
- ③ Her har vi malet inde i boghylderne og omkring pejsen med levende farver, der giver varme til interiøret og fremhæver detaljerne.



Lady 1442 claro

Lady 8197 vibrasjon



Lady 8197 vibrasjon

Lady 8197 vibrasjon

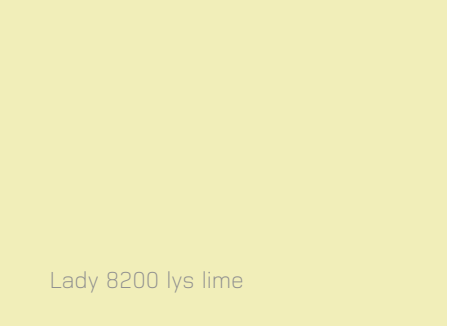
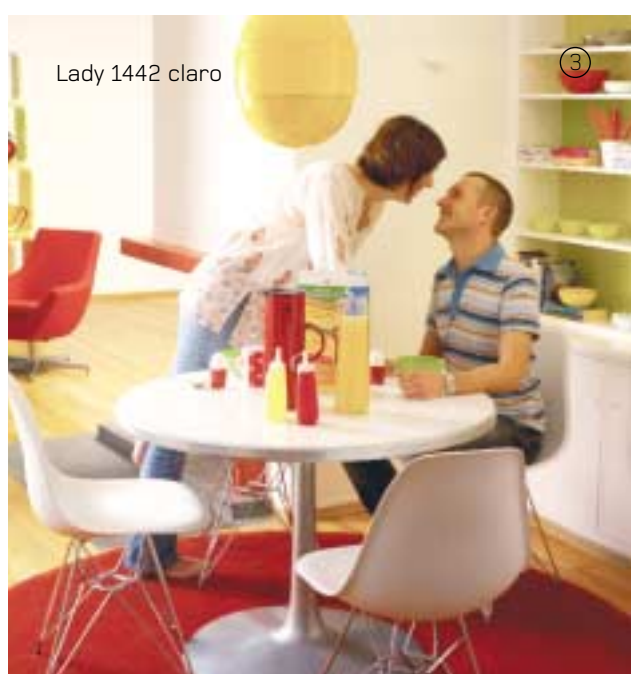


Lady 8198 gnist

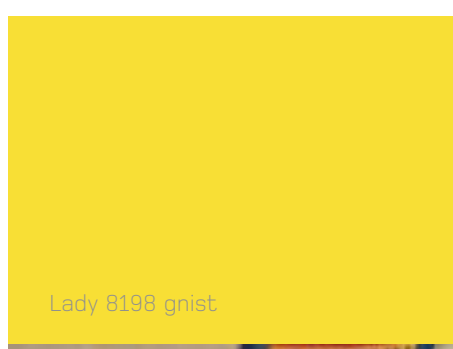
Lady 1628 impuls



Lady 1442 claro



Lady 8200 lys lime



Lady 8198 gnist



jord skaber plads til harmoni

Farverne fra paletten jord passer godt til rum, der inviterer til hyggeligt samvær med familie og venner. Vælg mellem jordlige farvenuancer i beige og brun for at skabe en harmonisk og varm atmosfære. Indret gerne med robuste møbler, mørke træsorter og genstande, der har en speciel historie.

- ① Skab dit eget franske landkøkken og giv det helhed ved at male både væg, hylde og emhætte i en og samme farve.
- ② Kontraster skaber spænding. Her er pejsen malet mørk og præsenterer sig som et solidt ankerpunkt i midten af huset.
- ③ Her er et gammelt laminatgulv malet mørkt for at skabe tyngde i den ellers lette og luftige udestue.
- ④ Lyse farvenuancer i beige eller brun skaber en fin baggrund for familieviv i køkkenet.

KØKKEN: Bord, stole – R.O.O.M / resten privat. UDESTUE: Puder – Bolina og R.O.O.M / fad – Verket Interiør. PEJS: Stol – Verket Interiør / vaser, kop – R.O.O.M



Lady 1623 marrakesh



Lady 489 cappucino



Lady 489 cappucino

Lady 2228 visjon

Lady 2149 kaffe



Lady 1183 symi

Lady 2365 sjokolade

tips | Studér farven(erne) på forskellige tider af døgnet. Morgenlys og aftenens kunstige belysning giver forskellige farveoplevelser

Lady 489 cappucino

Lady 1623 marrakesh



LADY Vegg Matt

- Afdæmpet, elegant vægmaling
- Let at påføre
- Helt mat – uanset vinkel



LADY Vegg 25

- Ekstra god dækkeevne og vedhæftning
- Tørrer hurtigt, giver et meget godt resultat
- Glansgrad 25



LADY Vegg 10

- Ekstra god dækkeevne og vedhæftning
- Tørrer hurtigt, giver et meget godt resultat
- Glansgrad 10



LADY Våtrom

- Modstandsdygtig mod fugt
- Tilsat skimmelhindrende midler (jordslåethed)
- Glansgrad 20



LADY Panel/Dør/List 40

- Vandfortyndbar oliemaling baseret på en helt ny teknologi
- Elegant finish, ekstrem slidstærk, suværen dækkeevne
- Glansgrad 40



LADY Panel 15

- Specialmaling til træpaneler
- Giver en silkeamat overflade
- Glansgrad 15



LADY Interiør 40

- Halvblank oliemaling
- Ypperlige sammenflydnings-egenskaber, efterlader ingen penselstriber
- Glansgrad 40



LADY Dør/List 80

- Nem at arbejde med, efter lader ingen penselstriber
- Giver en helblank overflade
- Glansgrad 80



LADY Tak/Loft

- Ny teknologi
- Behagelig at male med
- Suveræn dækkeevne
- Resultat uden skjolder
- Glansgrad 02 mat

Besøg www.jotun.dk hvor du finder produktinformation, nyttige malertips og gode råd om farvevalg.



LADY Dekorlasur

- Vandfortyndbar dekorlasur til dekorerung af malede vægge
- Perlemorseffekt i guld eller sølv
- Glansgrad 40



LADY Veggglasur

- Til lasering og dekorerung af malede vægflader
- Meget brugervenlig
- Til underlag, der er grundet med Lady Vegg 10 eller 25



LADY Lasurolje

- Til lasering af malede flader
- God til dekorative maleteknikker
- Glansgrad 15



Lady Farveprøve

Hvis du ønsker at prøve farven, før du maler. Kan tones i alle farver.



Jotun AS
P.b. 2021
N-3248 Sandefjord
Tel: (+47) 33 45 70 00
www.jotun.no

Jotun Danmark A/S
Jernet 6
DK-6000 Kolding
Tel: (+45) 76 30 32 40
www.jotun.dk

Jotun Sverige AB
Box 151
S-421 22 Västra Frölunda
Tel: (+46) 031 69 63 00
www.jotun.se